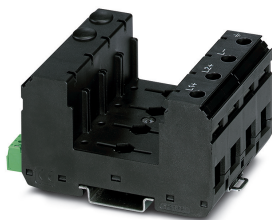


# Überspannungsschutzbasiselement - VAL-MS 3+V-BE-FM/10 - 2908679

Bitte beachten Sie, dass die hier angegebenen Daten dem Online-Katalog entnommen sind. Die vollständigen Informationen und Daten entnehmen Sie bitte der Anwenderdokumentation. Es gelten die Allgemeinen Nutzungsbedingungen für Internet-Downloads.  
(<http://phoenixcontact.de/download>)



Basiselement für Überspannungsableiter, für isolierte Gleichspannungssysteme 1000 V DC, für Tragschienenmontage, 4-poliges Basiselement mit Fernmeldekontakt, zum Schutz von zwei parallelen Strings / MPP-Tracker.



## Kaufmännische Daten

Verpackungseinheit	10 STK
Mindestbestellmenge	10 STK
GTIN	 4 055626 321431
GTIN	4055626321431
Gewicht pro Stück (exklusive Verpackung)	263,800 g
Gewicht pro Stück (inklusive Verpackung)	263,800 g
Zolltarifnummer	85366990
Herkunftsland	Deutschland
Verkaufsschlüssel	K1 - Überspannungsschutz
Hinweis	Auftragsgebundene Fertigung (keine Rücknahme)

## Technische Daten

### Maße

Höhe	98,7 mm
Breite	71,2 mm
Tiefe	51,5 mm (inkl. Tragschiene 7,5 mm)
Teilungseinheit	4 TE

### Umgebungsbedingungen

Schutzart	IP20 (nur bei Benutzung aller Klemmstellen)
Umgebungstemperatur (Betrieb)	-40 °C ... 80 °C
Umgebungstemperatur (Lagerung/Transport)	-40 °C ... 80 °C
Höhenlage	≤ 3000 m (amsl (über normal Null))
Zulässige Luftfeuchtigkeit (Betrieb)	5 % ... 95 %

# Überspannungsschutzbasiselement - VAL-MS 3+V-BE-FM/10 - 2908679

## Technische Daten

### Umgebungsbedingungen

Schock (Betrieb)	25g (Halbsinus / 11 ms / 3x ±X, ±Y, ±Z)
Vibration (Betrieb)	5g (10 ... 500 Hz / 2,5 h / X, Y, Z)

### Allgemein

IEC-Prüfklasse	PV T1
	PV T2
EN Type	T2
SPD Ausfallverhalten	OCM (Nur in Kombination mit VAL-MS...DC-PV-ST)
Anschlusskonfiguration	Y-Konfiguration
Einbauort	Innenraum
Zugänglichkeit	Zugänglich
Einbauort der Abtrennvorrichtung	Intern
Schutzpfade	(L+) - (L-)
	(L+) - PE
	(L-) - PE
Montageart	Tragschiene: 35 mm
Farbe	tiefschwarz RAL 9005
Material Gehäuse	PBT
Verschmutzungsgrad	2
Abstand zu aktiven und geerdeten Teilen	8 mm
Brennbarkeitsklasse nach UL 94	V-0
Bauform	Basiselement, Tragschienenmontage
Polzahl	3
Meldung Überspannungsschutz defekt	Fernmeldekontakt

### Weitere Beschreibungen

Hinweis	Das Gerät ist für den berührungsschutzten Einbau in einem Gehäuse vorgesehen. Halten Sie seitlich und im Anschlussbereich zwischen aktiven und geerdeten Teilen mindestens 8 mm Abstand ein.
---------	--

### Schutzschaltung

Nennlaststrom I <sub>L</sub>	80 A
------------------------------	------

### Anzeige / Fernmeldung

Schaltfunktion	Wechsler
Betriebsspannung	5 V AC ... 250 V AC
	30 V DC
Betriebsstrom	5 mA AC ... 750 mA AC
	1 A DC
Anschlussart	Steck-/Schraubanschluss über COMBICON
Schraubengewinde	M2
Anzugsdrehmoment	0,25 Nm
Abisolierlänge	7 mm
Leiterquerschnitt flexibel	0,14 mm <sup>2</sup> ... 1,5 mm <sup>2</sup>

# Überspannungsschutzbasiselement - VAL-MS 3+V-BE-FM/10 - 2908679

## Technische Daten

### Anzeige / Fernmeldung

Leiterquerschnitt starr	0,14 mm <sup>2</sup> ... 1,5 mm <sup>2</sup>
Leiterquerschnitt AWG	28 ... 16

### Anschlussdaten

Anschlussart	Schraubanschluss
Schraubengewinde	M5
Anzugsdrehmoment	3 Nm (1,5 mm <sup>2</sup> ... 16 mm <sup>2</sup> )
	4,5 Nm (25 mm <sup>2</sup> ... 35 mm <sup>2</sup> )
Abisolierlänge	16 mm
Leiterquerschnitt flexibel	1,5 mm <sup>2</sup> ... 25 mm <sup>2</sup>
Leiterquerschnitt starr	1,5 mm <sup>2</sup> ... 35 mm <sup>2</sup>
Leiterquerschnitt AWG	15 ... 2
Anschlussart	Gabelkabelschuh
Leiterquerschnitt flexibel	1,5 mm <sup>2</sup> ... 16 mm <sup>2</sup>

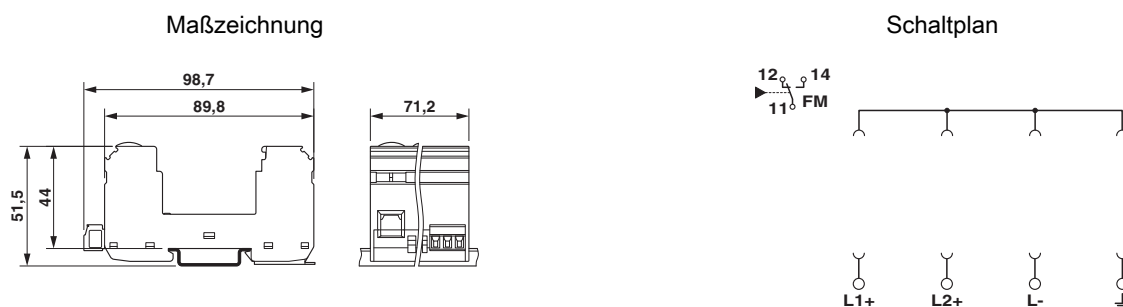
### Normen und Bestimmungen

Normen/Bestimmungen	EN 50539-11 2013
---------------------	------------------

### Environmental Product Compliance

REACH SVHC	Lead 7439-92-1
China RoHS	Zeitraum für bestimmungsgemäße Verwendung (EFUP): 50 Jahre
	Informationen über gefährliche Substanzen finden Sie in der Herstellererklärung unter dem Reiter "Downloads"

## Zeichnungen



## Klassifikationen

### eCl@ss

eCl@ss 10.0.1	27130803
eCl@ss 11.0	27130803
eCl@ss 5.1	27140201
eCl@ss 6.0	27130800
eCl@ss 7.0	27130803

# Überspannungsschutzbasiselement - VAL-MS 3+V-BE-FM/10 - 2908679

## Klassifikationen

### eCl@ss

eCl@ss 8.0	27130803
eCl@ss 9.0	27130803

### ETIM

ETIM 5.0	EC000472
ETIM 6.0	EC000472
ETIM 7.0	EC000472